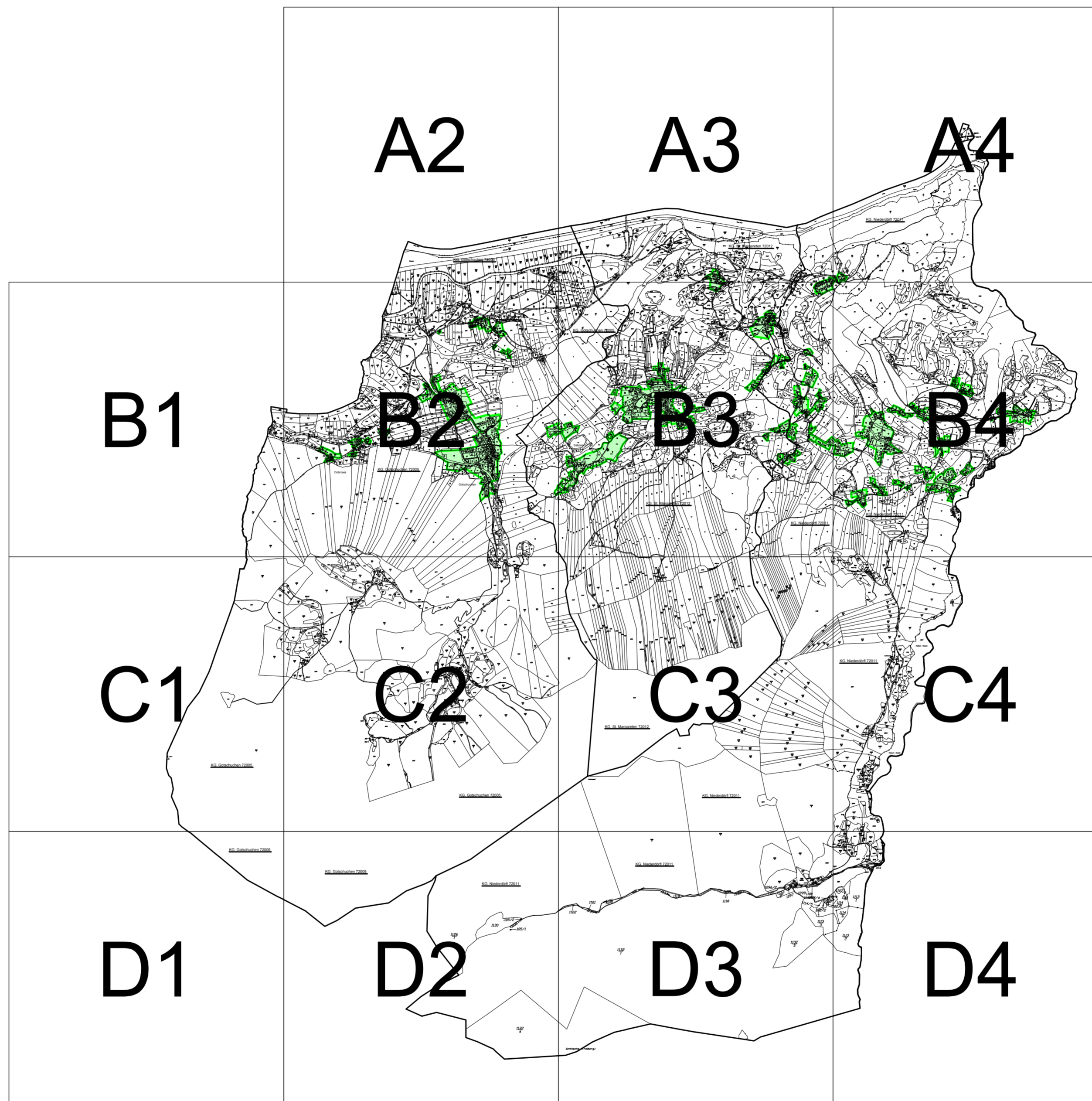
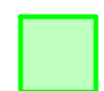


Gemeinde St. Margareten im Rosental



Verordnung über den Einzugsbereich der Kanalisationsanlage St. Margareten im Rosental (Kanalisationsbereich)
beschlossen in der Gemeinderatssitzung am 22. Dezember 2009.

Legende:

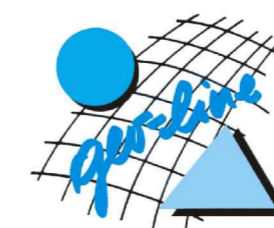
 Entsorgungsbereich der Gemeinde
St. Margareten im Rosental

Der Bürgermeister
Lukas Wolte

DKM-Stand: September 2007

© B E V - 2001, Bundesamt für Eich- und Vermessungswesen Wien

Entsorgungsbereich
ÜBERSICHTSLAGEPLAN 1 : 30000
Oktober 2008



DATENVERARBEITUNGS- UND HANDELSGESELLSCHAFT M.B.H.
A-9141 EBERNDORF . KIRCHPLATZ 2 . TELEFON 04236/3210